

Prostore 800

Congelador Prostore 1 puerta 720lt, (-15/-22 °C) - Unidad Remota CO2

ARTÍCULO # _____

MODELO # _____

NOMBRE # _____

SIS # _____

AIA # _____



691343 (PS09F1FRCO2)

Congelador Prostore 1
puerta 720lt, (-15/-22 °C) -
Unidad Remota CO2

sistema integrado HACCP.

Descripción

Artículo No. _____

Congelador de una puerta, fabricado en acero inoxidable AISI 304 con panel externo de la base en material anticorrosivo. Gran display digital muestra la temperatura y ajustes, ciclo de turbo enfriamiento (para enfriar rápidamente cuando es necesario). Control HACCP con alarmas e historial. Frost Watch Control: desescarche totalmente automático que sólo se inicia cuando se forma escarcha en el evaporador. Optimización del flujo de aire dentro de la cámara para garantizar la uniformidad de la temperatura en todas las rejillas. Equipado con espuma aislante de poliuretano de 65 mm de espesor. Puerta reversible con microinterruptor que detiene el ventilador si está abierta. Evaporador oculto, evita problemas de corrosión. Unidad de refrigeración integrada; modo ventilado. Luz interior LED. Para temperatura ambiente hasta 43°C. Libre de CFC y HCFC. Refrigerante altamente ecológico R290, gas ciclopentano en espuma.

Se suministra con pedal incorporado, 5 rejillas Rilsan 520x442mm. y 5 sets de 2 guías de acero inoxidable. Puerto RS485 que permite conexión con un ordenador remoto y

Aprobación: _____

Características técnicas

- Protección frontal al agua IPX5.
- Amplio espacio de almacenamiento apto para albergar rejillas o estantes de 700x530 mm.
- Optimización del flujo de aire dentro de la cámara para garantizar la uniformidad de la temperatura en todas las rejillas.
- Evaporador oculto que garantiza una mayor capacidad de almacenamiento y menos problemas de corrosión.
- La capacidad de almacenamiento aumenta gracias a las múltiples posiciones disponibles para las rejillas, asegurando mayor capacidad neta.
- Rango de temperatura ajustable de -15°C a -22°C.
- Requiere de conexión monofásica 230V/50Hz y se puede enchufar directamente en una toma de corriente existente.
- Se ajusta a los estándares de las principales organizaciones certificadoras y tiene sello CE.
- Predispuesto para alarma remota.
- Bajo nivel de ruido.
- Puerta con autocierre y reversibles in situ.
- Unidad tropicalizada.

Construcción

- Paneles externos en acero inoxidable AISI 304 (panel trasero galvanizado).
- Célula interna con las esquinas redondeadas, y fondo en una sola pieza.
- Correderas y soportes de acero inoxidable fácilmente desmontables.
- Componentes internos demontables sin necesidad de herramientas para facilitar las operaciones de limpieza.
- Mango de la puerta de acero inoxidable sin juntas para evitar acumulación de polvo y suciedad.
- Fácil acceso a los componentes principales para su mantenimiento.
- Desarrolladas y producidas en fábricas con certificación ISO 9001 e ISO 14001. CHAR(10)CHAR(10)
- Marco de la puerta con calefacción automática.
- Válvula solenoide incluida.
- Puerta con llave.

Interfaz de Usuario y Gestión de Datos

- Gran display digital con caracteres en blanco que muestra la temperatura y ajustes, ciclo de turbo congelación (para enfriar rápidamente cuando es necesario).
- Control digital HACCP totalmente compatible: cuando la temperatura supera los límites críticos, se activan las alarmas acústicas y visuales. Hasta dos meses de evento se guardan en la memoria.
- <p>Conecta el producto (con accesorio) a la plataforma OneConnected vía Wi-Fi o conexión Ethernet para una experiencia remota fluida. La monitorización y el análisis en tiempo real, la gestión de alarmas, la gestión de datos HACCP, las API y las funciones avanzadas mantienen tu frigorífico totalmente bajo control.</p>
- La APP Electrolux Professional Fridge Control hará la vida más fácil a nuestros clientes (disponible a partir de abril de 2024):
 - Monitorice la seguridad del proceso de conservación gracias a los datos y alarmas HACCP para un control preciso
 - Ahorre tiempo y facilite la gestión de datos gracias a la posibilidad de enviar la información HACCP en formato excel directamente a la dirección de correo electrónico
 - Operaciones rápidas: ajuste la temperatura del armario/turbocooling y ajuste la fecha/hora
- Gran pantalla digital de dígitos blancos con visualización y ajuste de la temperatura del armario. La tecnología Bluetooth incluida permite conservar los datos históricos de HACCP y descargarlos a través de la aplicación.

Sostenibilidad



- Frost Watch Control: el descongelamiento completamente automático comienza solo cuando el hielo se está acumulando en el evaporador y adapta la duración del descongelamiento para garantizar una eliminación perfecta del hielo y al mismo tiempo optimizar el consumo de eficiencia energética.
- Grosor del aislamiento de 65 mm con espuma de poliuretano con inyección ecológica de

ciclopentano, que asegura un eficaz aislamiento minimizando el consumo de energía (conductividad termal: 0,020 W/m*K).

- Empaquetadura magnética de globo de triple cámara extraíble para mejorar el aislamiento y reducir el consumo de energía y facilitar la limpieza.
- Puerta con microinterruptor para detener el ventilador una vez que la puerta está abierta, minimizando el gasto de energía.
- Luz LED interior para ahorrar energía y para una mejor visibilidad interna.
- CO₂ (R744) es la elección de refrigerante segura a nivel medioambiental y que ofrece un rendimiento excepcional. Respetuoso con el medio ambiente: Cero potencial de agotamiento de la capa de ozono y un potencial de calentamiento global ultrabajo (GWP = 1). Seguro de usar: No tóxico y no inflamable para su tranquilidad. Sostenible: Un refrigerante natural que contribuye a un planeta más ecológico y limpio.

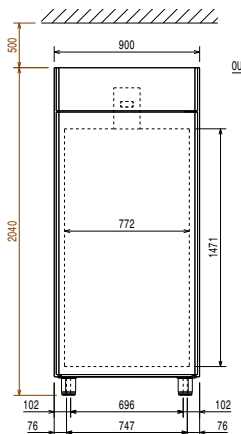
accesorios incluidos

- 1 de Pedal para la apertura de puertas de armarios PNC 880324
- 5 de Par de guías para armarios refrigerados de 470 y 720lt PNC 880335
- 5 de Rejilla Plastificada 700X530 Proestore 720L PNC 880343

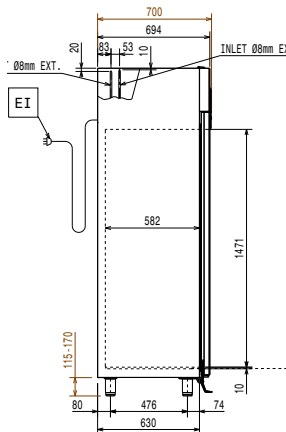
accesorios opcionales

- Par de guías para rejillas GN 2/1 para armarios refrigerados PNC 880320
- Rejilla inox 700x530 PNC 880323
- Pedal para la apertura de puertas de armarios PNC 880324
- Kit de 4 patas, alto 200 mm PNC 880325
- KIT 4 PIES H=67-80MM - MARINE PNC 880326
- KIT 2 GUIAS - MARINE PNC 880327
- Par de guías para armarios refrigerados de 470 y 720lt PNC 880335
- Rejilla Plastificada 700X530 Proestore 720L PNC 880343

Alzado

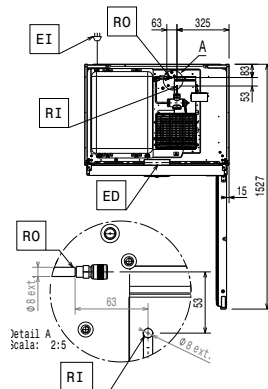


Lateral



EI = Conexión eléctrica (energía)
 RI = Entrada de Refrigerante
 RO = Salida de Refrigerante

Planta



Eléctrico

Suministro de voltaje 220-240 V/1 ph/50/60 Hz
 Potencia eléctrica max.: 0.17 kW

Capacidad

Número y tipo de rejillas (incluidas): 5 - 530x700

Info

Bisagras de la puerta

Dimensiones externas, ancho 900 mm
 Dimensiones externas, fondo 700 mm
 Dimensiones externas, fondo con las puertas abiertas: 1527 mm
 Dimensiones externas, alto 2040 mm
 Número y tipo de puertas 1 Completa

Dimensiones internas (ancho): 772 mm
 Dimensiones internas (fondo): 582 mm
 Dimensiones internas (alto): 1471 mm
 Ajuste de alto 15/40 mm
 Tipo de material externo AISI 304
 Tipo de material interno AISI 304
 Número de posiciones y paso: 44; 22 mm
 Capacidad bruta 720 lt

Datos de Refrigeración

Tipo de control Digital
 Tipo de refrigerante: R744
 Modo de operación Ventilado
 Unidad de refrigeración Remoto
 Potencia de refrigeración sugerida*: 654 W

Condición a la temperatura de evaporación: -30 °C

Condición a la temperatura de condensación: 55 °C

Condición a la temperatura ambiente: 43 °C

Tubos de conexión (remota) - Salida: 8 mm

Tubos de conexión (remota) - Entrada: 8 mm

*Nota: Ref. potencia calculada a una distancia lineal de 15 m (tuberías)

Certificaciones ISO

ISO Standards: ISO 9001; ISO 14001; ISO 45001; ISO 50001